



Публичное акционерное общество «Россети Центр»

Филиал ПАО «Россети Центр» - «Орелэнерго»
Мира пл., д. 2, г. Орел, 302030
Тел. (4862) 55-08-39, факс (4862) 67-06-76
Единый контакт-центр: 8-800-220-0-220
e-mail: orelenergo@mrsk-1.ru, <http://www.mrsk-1.ru>
ОИПО 83012288, ОГРН 104690099498
ИНН/КПП 6901067107/575102001

ПРЕДУПРЕЖДЕНИЕ

Филиал ПАО «Россети Центр» – «Орелэнерго» доводит до вашего сведения, что в соответствии с «Правилами установления охранных зон объектов электросетевого хозяйства и особых условий использования земельных участков, расположенных в границах таких зон», утвержденных Постановлением Правительства Российской Федерации от 24.02.2009 № 160 (в ред. от 18 февраля 2023 года) (далее – Правила), Вам, как собственнику земельного участка, расположенному в охранной зоне, надлежит принять меры, обеспечивающие выполнение указанных Правил:

1. Пункт 8. В охранных зонах запрещается осуществлять любые действия, которые могут нарушить безопасную работу объектов электросетевого хозяйства, в том числе привести к их повреждению или уничтожению, и (или) повлечь причинение вреда жизни, здоровью граждан и имуществу физических или юридических лиц, а также повлечь нанесение экологического ущерба и возникновение пожаров, в том числе:

а) набрасывать на провода и опоры воздушных линий электропередачи посторонние предметы, а также подниматься на опоры воздушных линий электропередачи;

б) проводить работы, угрожающие повреждению объектов электросетевого хозяйства, размещать объекты и предметы, которые могут препятствовать доступу обслуживающего персонала и техники к объектам электроэнергетики, без сохранения и (или) создания, в том числе в соответствии с требованиями нормативно-технических документов, необходимых для такого доступа проходов и подъездов в целях обеспечения эксплуатации оборудования, зданий и сооружений объектов электроэнергетики, проведения работ по ликвидации аварий и устранению их последствий на всем протяжении границы объекта электроэнергетики;

в) находиться в пределах огороженной территории и помещениях распределительных устройств и подстанций, открывать двери и люки распределительных устройств и подстанций, производить переключения и подключения в электрических сетях (указанное требование не распространяется на работников, занятых выполнением разрешенных в установленном порядке работ), разводить огонь в пределах охранных зон вводных и распределительных устройств, подстанций, воздушных линий электропередачи, а также в охранных зонах кабельных линий электропередачи;

г) размещать свалки;

д) производить работы ударными механизмами, сбрасывать тяжести массой свыше 5 тонн, производить сброс и слив едких и коррозионных веществ и горюче-смазочных материалов (в охранных зонах подземных кабельных линий электропередачи);

е) убирать, уничтожать, перемещать, засыпать и повреждать предупреждающие и информационные знаки (либо предупреждающие и информационные надписи, нанесенные на объекты электроэнергетики);

ж) производить переключения и подключения в электрических сетях (указанное требование не распространяется на работников, занятых выполнением разрешенных в установленном порядке работ);

з) осуществлять использование земельных участков в качестве испытательных полигонов, мест уничтожения вооружения и захоронения отходов, возникающих в связи с использованием, производством, ремонтом или уничтожением вооружений, или боеприпасов.

2. Пункт 9. В охранных зонах, установленных для объектов электросетевого хозяйства

напряжением свыше 1000 вольт, помимо действий, предусмотренных пунктом 8 настоящих Правил, запрещается:

- а) складировать или размещать хранилища любых, в том числе горюче-смазочных, материалов;
- б) размещать детские и спортивные площадки, стадионы, рынки, торговые точки, полевые станы, загоны для скота, гаражи и стоянки всех видов машин и механизмов, проводить любые мероприятия, связанные с большим скоплением людей, не занятых выполнением разрешенных в установленном порядке работ (в охранных зонах воздушных линий электропередачи);
- в) использовать (запускать) любые летательные аппараты, в том числе воздушных змеев, спортивные модели летательных аппаратов (в охранных зонах воздушных линий электропередачи);
- д) осуществлять проход судов с поднятыми стрелами кранов и других механизмов (в охранных зонах воздушных линий электропередачи);
- ж) устанавливать рекламные конструкции.

3. Пункт 10. В охранных зонах допускается размещение зданий и сооружений при соблюдении соответствующих параметров.

4. Пункт 11. В пределах охранной зоны без соблюдения условий осуществления соответствующих видов деятельности, предусмотренных решением о согласовании такой охранной зоны, юридическим и физическим лицам запрещаются:

- а) горные, взрывные, мелиоративные работы, в том числе связанные с временным затоплением земель;
- в) проход судов, у которых расстояние по вертикали от верхнего крайнего габарита с грузом или без груза до нижней точки провеса проводов переходов воздушных линий электропередачи через водоемы менее минимально допустимого расстояния, в том числе с учетом максимального уровня подъема воды при паводке;
- г) проезд машин и механизмов, имеющих общую высоту с грузом или без груза от поверхности дороги более 4,5 метра (в охранных зонах воздушных линий электропередачи);
- д) земляные работы на глубине более 0,3 метра (на вспахиваемых землях на глубине более 0,45 метра), а также планировка грунта (в охранных зонах подземных кабельных линий электропередачи);
- е) полив сельскохозяйственных культур в случае, если высота струи воды может составить свыше 3 метров (в охранных зонах воздушных линий электропередачи);
- ж) полевые сельскохозяйственные работы с применением сельскохозяйственных машин и оборудования высотой более 4 метров (в охранных зонах воздушных линий электропередачи) или полевые сельскохозяйственные работы, связанные с вспашкой земли (в охранных зонах кабельных линий электропередачи);
- з) посадка и вырубка деревьев и кустарников.

5. При необходимости производства данных работ необходимо предварительно обратиться в филиал ПАО «Россети Центр» – «Орелэнерго» для согласования порядка ведения работ, который обеспечит безопасность людей и сохранность высоковольтных ЛЭП.

6. Во всех случаях повреждения ЛЭП ставить об этом в известность филиал ПАО «Россети Центр» – «Орелэнерго» по адресу: г. Орел, пл. Мира, д. 2, тел. (4862) 55-08-39, 8-800-220-02-20 или ближайший район электрических сетей (РЭС).

7. Руководители предприятий и организаций обязаны ознакомить с настоящим предупреждением и требованием Правил лиц, назначенных для исполнения данного «Предупреждения» и других лиц, работающих в охранной зоне высоковольтных ЛЭП.

8. Предприятия, организации и учреждения, допустившие повреждение высоковольтных электрических сетей в результате неправильного производства работ или из-за неудовлетворительного состояния установок, находящихся в зоне ЛЭП, возмещают в установленном порядке материальный ущерб организации, эксплуатирующей высоковольтные электрические сети, а также несут административную и УГОЛОВНУЮ ОТВЕТСТВЕННОСТЬ В УСТАНОВЛЕННОМ ПОРЯДКЕ.

9. В целях информирования о последствиях нарушения Правила сообщаем Вам, что:

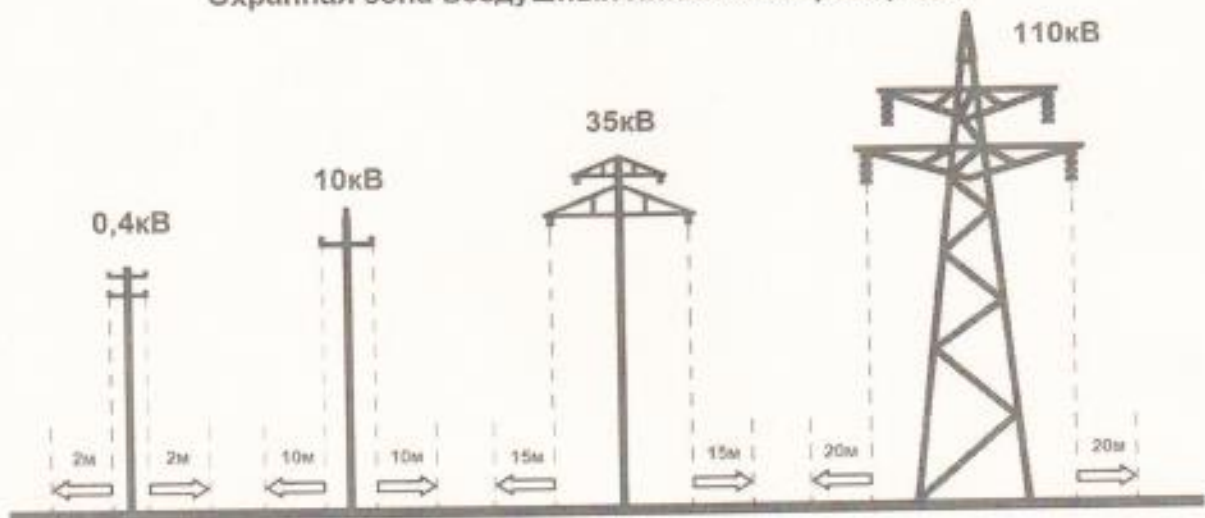
- 21.05.2017 в п. Знаменка Орловского района Орловской области произошел тяжелый несчастный случай с машинистом буровой установки при производстве работ по бурению скважины для воды в охранной зоне ВЛ 110кВ;

- 12.08.2018 в Ливенском районе Орловской области произошел смертельный несчастный случай с водителем автомобиля при выгрузке щебня в охранной зоне ВЛ 10 кВ, вследствие прикосновения кузова автомобиля КАМАЗ к проводу ВЛ;
- 14.11.2018 в Урицком районе Орловской области произошел смертельный несчастный случай с работником, выполняющим стропальные работы с подъемом и перемещением ж/б конструкций в охранной зоне ВЛ 110 кВ, вследствие приближения верхней части стрелы грузоподъемного крана на недопустимое расстояние к проводу ВЛ;
- 24.06.2020 в Корсаковском районе Орловской области произошел смертельный несчастный случай с рыболовом-любителем при ловле рыбы на берегу пруда непосредственно под проводами ВЛ 10 кВ, вследствие прикосновения телескопической углепластиковой удочкой к проводу ВЛ.
- 20.06.2023 в Крамском районе Орловской области произошел смертельный несчастный случай с жителем с. Кутафино, находящимся на поле, предположительно с целью обучения управления трактором и опрыскивателем, вследствие попадания под шаговое напряжение в результате повреждения ВЛ 10 кВ штангой опрыскивателя.

10. Для сведения сообщая Вам, что охранные зоны устанавливаются:

а) вдоль воздушных линий электропередачи - в виде части поверхности участка земли и воздушного пространства (на высоту, соответствующую высоте опор воздушных линий электропередачи), ограниченной параллельными вертикальными плоскостями, отстоящими по обе стороны линии электропередачи от крайних проводов при неотклоненном их положении на следующем расстоянии.

Охранная зона воздушных линий электропередач



б) вдоль подземных кабельных линий электропередачи - в виде части поверхности участка земли, расположенного под ней участка недр (на глубину, соответствующую глубине прокладки кабельных линий электропередачи), ограниченной параллельными вертикальными плоскостями, отстоящими по обе стороны линии электропередачи от крайних кабелей на расстоянии 1 метра (при прохождении кабельных линий напряжением до 1 киловольта в городах под тротуарами - на 0,6 метра в сторону зданий и сооружений и на 1 метр в сторону проезжей части улицы).

РАСПИСКА:

Предупреждение о соблюдении «Правил установления охранных зон объектов электросетевого хозяйства и особых условий использования земельных участков, расположенных в границах таких зон» получил:

« » 20 г. _____ _____ _____
(подпись лица, получившего предупреждение) (предприятие, организация) (должность, фамилия)