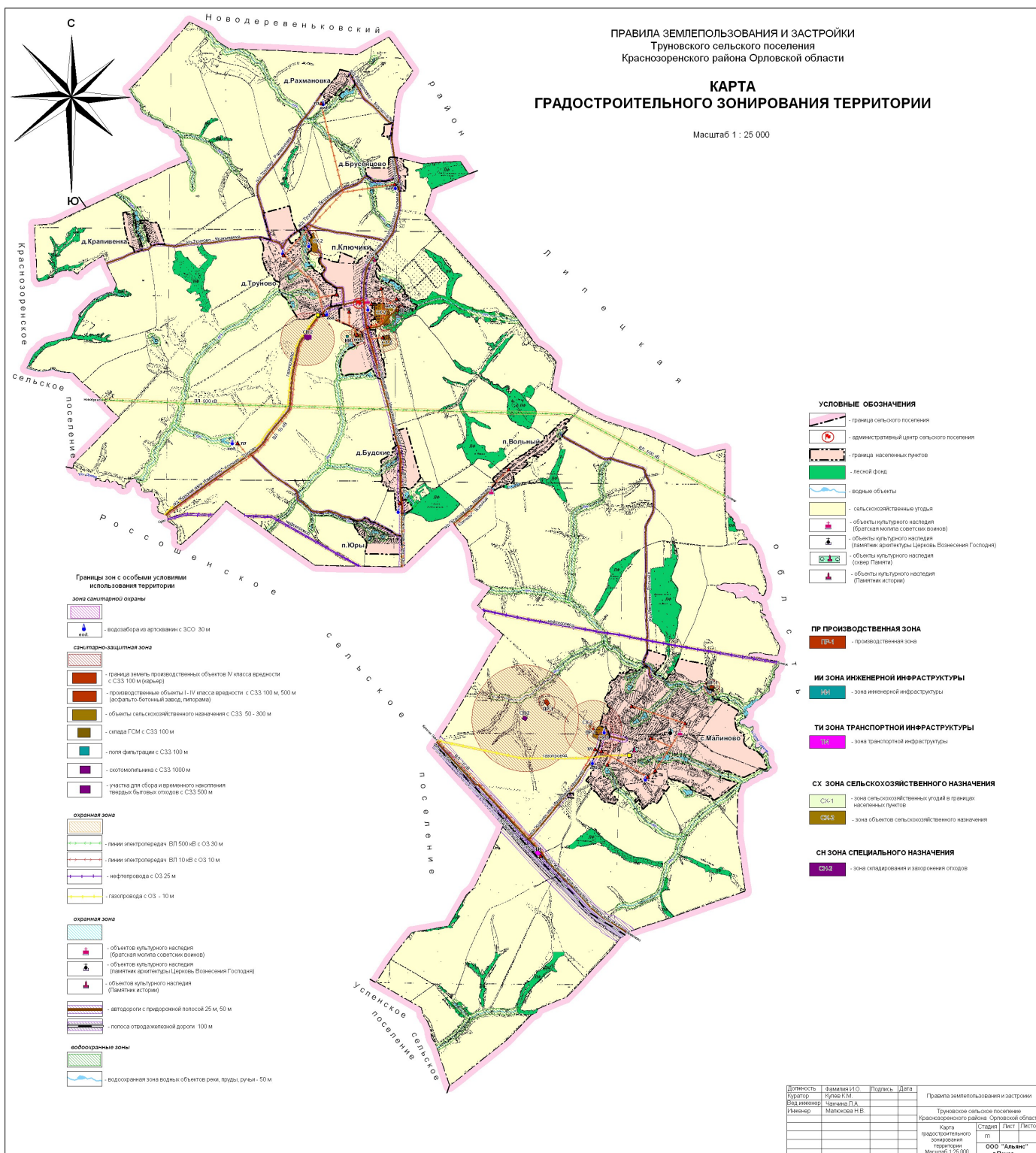


ПРАВИЛА ЗЕМЛЕПОЛЬЗОВАНИЯ И ЗАСТРОЙКИ
Труновского сельского поселения
Краснозорокского района Орловской области

КАРТА
ГРАДОСТРОИТЕЛЬНОГО ЗОНИРОВАНИЯ ТЕРРИТОРИИ

Масштаб 1 : 25 000



- УСЛОВНЫЕ ОБОЗНАЧЕНИЯ**
- граница сельского поселения
 - административный центр сельского поселения
 - граница населенных пунктов
 - лесной фонд
 - водные объекты
 - сельскохозяйственные угодья
 - объекты культурного наследия (архитектурно-художественные)
 - объекты культурного наследия (архитектура Церкви Вознесения Господня)
 - объекты культурного наследия (деревянная архитектура)
 - объекты культурного наследия (Памятник истории)

- ПР ПРОИЗВОДСТВЕННАЯ ЗОНА**
- производственная зона

- ИИ ЗОНА ИНЖЕНЕРНОЙ ИНФРАСТРУКТУРЫ**
- зона инженерной инфраструктуры

- ТИ ЗОНА ТРАНСПОРТНОЙ ИНФРАСТРУКТУРЫ**
- зона транспортной инфраструктуры

- СХ ЗОНА СЕЛЬСКОХОЗЯЙСТВЕННОГО НАЗНАЧЕНИЯ**
- зона сельскохозяйственных угодий в границах населенных пунктов
 - зона объектов сельскохозяйственного назначения

- СН ЗОНА СПЕЦИАЛЬНОГО НАЗНАЧЕНИЯ**
- зона озеленения и оздоровления

- Границы зон с особыми условиями использования территории**
- зона санитарной охраны**
- водозабор из артезиан с ЗСО 30 м
- санитарно-защитная зона**
- граница земель производственных объектов IV класса вредности с СЗЗ 100 м (кварты)
 - производственные объекты I, IV класса вредности с СЗЗ 100 м, 500 м (асфальто-бетонный завод, котельная)
 - объекты сельскохозяйственного назначения с СЗЗ 50 - 300 м
 - склада ГСМ с СЗЗ 100 м
 - поле фильтрации с СЗЗ 100 м
 - скотомогильник с СЗЗ 1000 м
 - участки для сбора и временного накопления твердых бытовых отходов с СЗЗ 500 м
- охранная зона**
- линии электропередач ВЛ 500 кВ с ОЗ 30 м
 - линии электропередач ВЛ 10 кВ с ОЗ 10 м
 - нефтепровода с ОЗ 25 м
 - газопровода с ОЗ - 10 м
- охранная зона**
- объекты культурного наследия (Братская могила советских воинов)
 - объекты культурного наследия (памятник архитектуры Церковь Вознесения Господня)
 - объекты культурного наследия (Памятник истории)
 - автодороги с придорожной полосой 25 м, 50 м
 - полосы отвода железной дороги 100 м
- водоохранные зоны**
- водоохранная зона водных объектов реки, пруды, ручьи - 50 м

Должность	Фамилия И.О.	Подпись	Дата	Правила землепользования и застройки
Суратор	Кулик Е.М.			Труновское сельское поселение
Вед. инженер	Чижикова Т.А.			Краснозорокского района Орловской области
Инженер	Малышева Н.В.			Карта
				Страница
				Лист
				Листов
				пр.
				ООО "Альянс"
				г.Пенза
				Масштаб 1:25 000